

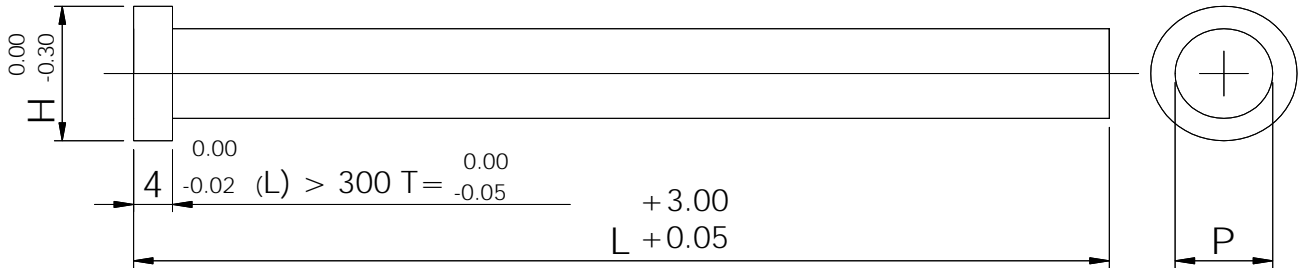


บริษัท พี.แอล.บี. पार्ट จำกัด

95/173 หมู่ 5 ถนนเทพารักษ์ ด.แพทฯใหม่ อ.เมืองสมุทรปราการ จ.สมุทรปราการ 10280

Tel ; 0-2185-9064-65, 087-076-0225, 084-427-5714 Fax ; 0-2185-9050

E-mail : plb_parts@hotmail.com www.plb.parts.com



Ejector Pins SKD-61 + Nitriding 4mm head																			
Code	M		H (Nitriding)					Head Thickness		P < = 12	P > = 12								
EJP-STD	SKD-61 + Nitriding SKH-51 60~62HRC		Surface 900HV~ Base Material Core 40~45HRC					4mm T4		-0.010 -0.020	-0.010 -0.030								
Straight Ejector Pins																			
Standard Size																			
P	1.0	1.1	1.2	1.3	1.4	1.5	1.6	1.7	1.8	1.9	2.0	2.1	2.2	2.3	2.4	2.4	2.5		
H	3					4					5								
T	4																		
Straight Ejector Pins																			
Standard Size																			
P	2.6	2.7	2.8	2.9	3.0	3.5	4.0	4.5	5.0	5.5	6.0	6.5	7.0	8.0	10.0	12.0	13.0	15.0	16.0
H	6				7		8		9		10		11	15	17	18	20	21	
T	4																		

Example Order EJP- 5.0 x 100 = 10 Pcs

Special Size Order SPEJP # P4.6 X 165 (HxT) = 10 PCS

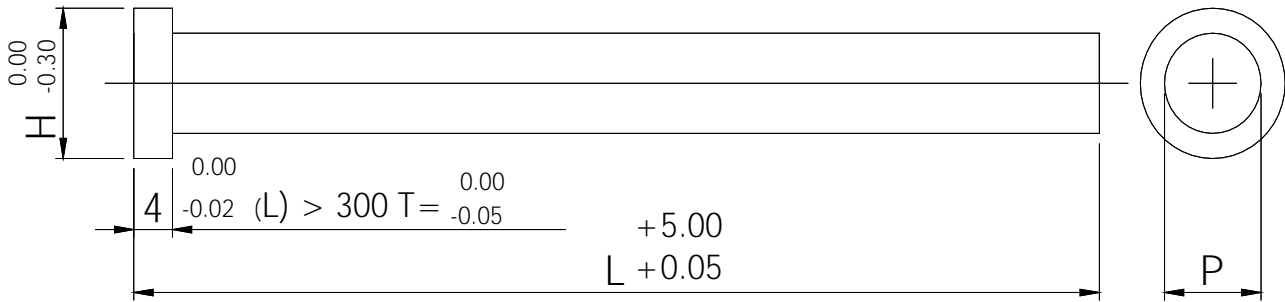


บริษัท พี.แอล.บี. पार्ट จำกัด

95/173 หมู่ 5 ถนนเทพารักษ์ ต.แพรกษาใหม่ อ.เมืองสมุทรปราการ จ.สมุทรปราการ 10280

Tel ; 0-2185-9064-65, 087-076-0225, 084-427-5714 Fax ; 0-2185-9050

E-mail : plb_parts@hotmail.com www.plb.parts.com



Ejector Pins SKD-61 + Nitriding 4mm head																						
Code	M		H (Nitriding)		Head Thickness		P <= 12		P >= 12													
EJP-STD	SKD-61 + Nitriding SKH-51 60~62HRC		Surfase 900HV~ Base Material Core 40~45HRC		4, 6, 8mm. JIS		-0.010 -0.020		-0.010 -0.040													
Straight Ejector Pins Blank Type																						
SKD-61 + Nitriding JIS Head																						
P	1.0	1.5	2.0	2.5	3.0	3.5	4.0	4.5	5.0	5.5	6.0	6.5	7.0	8.0	10.0	12.0	15.0	16.0	20.0	25.0		
H	4		5	6	7	8	9	10	11	13	15	17	20	21	25	30						
T	4					6					8											

Example Order EJP- 5.0 x 100 = 10 Pcs

Special Size Order SPEJP # P4.6 X 165 (HxT) = 10 PCS

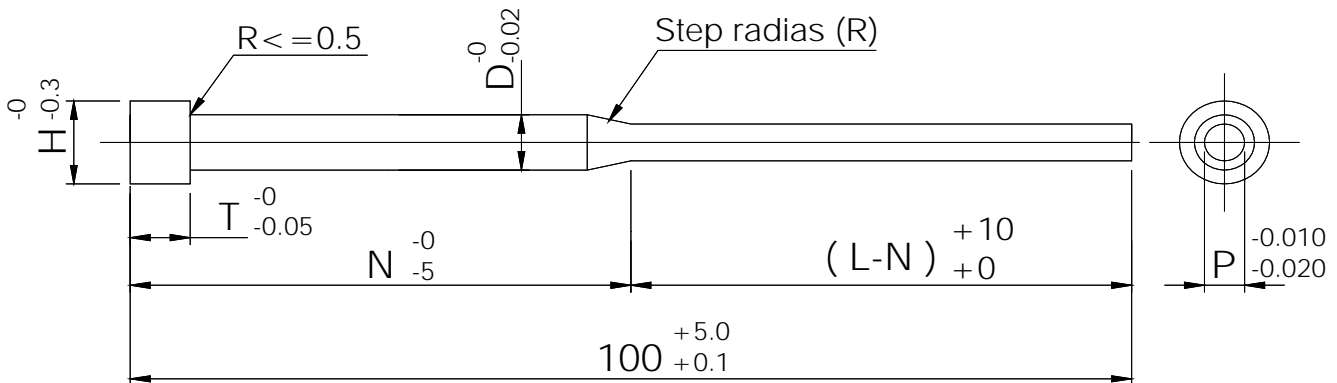


บริษัท พี.แอล.บี. पार्ट จำกัด

95/173 หมู่ 5 ถนนเทพารักษ์ ต.แพรกษาใหม่ อ.เมืองสมุทรปราการ จ.สมุทรปราการ 10280

Tel ; 0-2185-9064-65, 087-076-0225, 084-427-5714 Fax ; 0-2185-9050

E-mail : plb_parts@hotmail.com www.plb.parts.com



Stepped Ejector Pins Blank Size									
Step	Material			Hardness		Head Thickness		P	
Blank Type Step	SKD-61 + Nitriding SKH-51 58~60HRC			Surfase 900HV~ Base Material Core 40~45HRC		4 - 6 mm. (JIS)		-0.010 -0.020	
Standard Stepped Ejector Pins (Check Size)									
SKD-61 + Nitriding (JIS Head)									
P	0.8~1.9	0.8~2.4	1.0~2.9	1.5~3.4	1.5~3.9	2.5~4.4	3.0~4.9	3.5~5.4	4.0~4.9
D	2.0	2.5	3.0	3.5	4.0	4.5	5.0	5.5	6.0
H	4	5	6	7	8		9		10
T	4				6				
Standard Stepped Ejector Pins (Check Size)									
SKD-61 + Nitriding (JIS Head)									
P	4.5~6.4	4.9~6.9	5.9~7.9	7.9~9.9	8.9~11.9	10.9~14.9	11.9~15.9	15.9~19.9	
D	6.5	7.0	8.0	10.0	12.0	15.0	16.0	20.0	
H	11		13	15	17	20	21	25	
T	6		8						

Example Order Step 1.0 x 3.0 x 150 x N50 = 10 Pcs
 Special Size # 1.3 x 2.8 x 165 x N30 (HxT) = 10 PCS

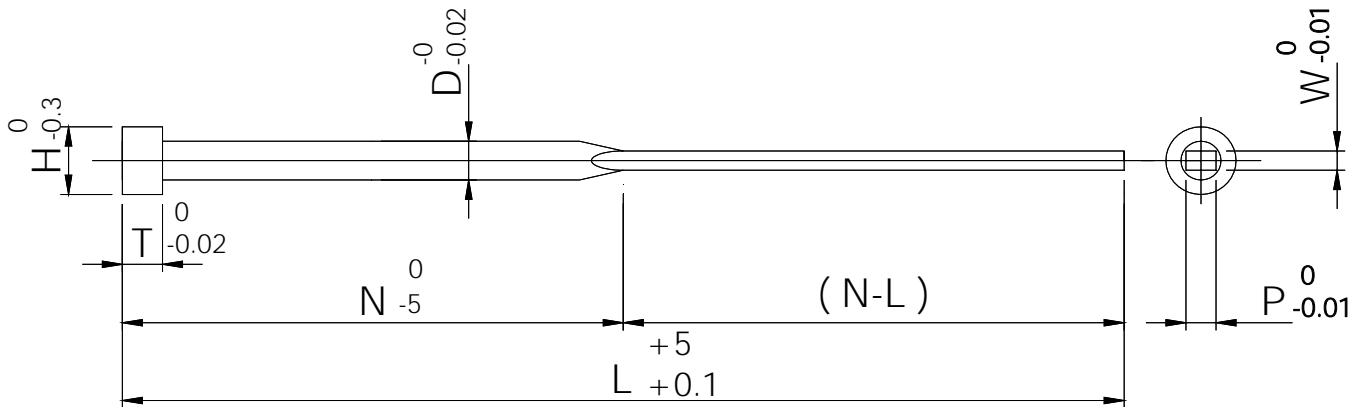


บริษัท พี.แอล.บี. पार्ट จำกัด

95/173 หมู่ 5 ถนนเทพารักษ์ ต.แพรกษาใหม่ อ.เมืองสมุทรปราการ จ.สมุทรปราการ 10280

Tel ; 0-2185-9064-65, 087-076-0225, 084-427-5714 Fax ; 0-2185-9050

E-mail : plb_parts@hotmail.com www.plb.parts.com



Made To Order Square Pins, Rectangular Pins, Ejector Blade

Rectangular Ejector Pins (Square Pins, Ejector Blade)				
Blank Type	Material	Hardness	Head Thickness	P-W
Square Pins, Rectangular Pins, Ejector Blade	SKD-61	900HV ~ Material Base Core 40~45HRC	4 - 6 - 8 mm (JIS)	-0.00 -0.02
	SKH-51	58~60HRC		
	SUS440C	50~55HRC		

Example Order # D x L x P x W x N = Pcs.

SQ,RE,EB # 5 x 180 x 4.5 x 1.5 x N50 = 4 Pcs.

SQ= Square Pins, RE=Rectangular Pins, EB=Ejector Blade

แต่ละคนเรียกชื่อไม่เหมือนกัน

